

**Жоспар шегіндегі бөтен жер учаскелері  
Посторонние земельные участки в границах плана**

Жоспар дағы № на плане	Жоспар шегіндегі бөтен жер учаскелерінің кадастрлық нөмірлері Кадастровые номера посторонних земельных участков в границах плана	Алаңы, гектар Площадь, гектар
	ЖОҚ НЕТ	

Осы акт «Азаматтарға арналған үкімет» мемлекеттік корпорациясы» КЕ АҚ Солтүстік Қазақстан облысы бойынша филиалы – Жер кадастры және жылжымайтын мүлікті техникалық тексеру департаментінің Есіл аудандық бөлімшесімен жасалды

Настоящий акт изготовлен Есильским районным отделением Департамента земельного кадастра и технического обследования недвижимости - филиал НАО «Государственная корпорация «Правительство для граждан» по Северо-Казахстанской области

Мөр орны  **А. Казман**

Место печати: 2017 ж/г '28' 04

Осы актіні беру туралы жазба жер учаскесіне меншіктік құқығын, жер пайдалану құқығын беретін актілер жазылатын Кітапта № 16 болып жазылды

Қосымша: жер учаскесінің шекарасындағы ерекше режиммен пайдаланылатын жер учаскелерінің тізбесі (олар болған жағдайда) жоқ

Запись о выдаче настоящего акта произведена в Книге записей актов на право собственности на земельный участок, право землепользования за № 16

Приложение: перечень земельных участков с особым режимом использования в границах земельного участка (в случае их наличия) нет

Ескерту:

\*Шектесулерді сипаттау жөніндегі ақпарат жер учаскесіне сәйкестендіру құжатын дайындаған сәтте күшінде

Примечание:

\*Описание смежеств действительно на момент изготовления идентификационного документа на земельный участок

3001349



ТУРАКТЫ ЖЕР ПАЙДАЛАНУ  
ҚҰҚЫҒЫН БЕРЕТІН

**АКТ**

НА ПРАВО ПОСТОЯННОГО  
ЗЕМЛЕПОЛЬЗОВАНИЯ

№ 0830838

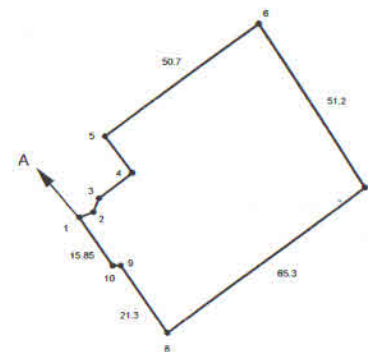
Жер учаскесінің кадастрлық нөмірі: **15-224-088-158**  
Жер учаскесіне тұрақты жер пайдалану құқығы  
Жер учаскесінің алаңы: **0.3242 га**  
Жердің санаты: **Елді мекендердің (қалалар, поселкелер және ауылдық елді мекендер) жерлері**  
Жер учаскесін нысаналы тағайындау:  
**білім мекемесінің ғимаратын күтіп ұстау үшін**  
Жер учаскесін пайдаланудағы шектеулер мен ауыртпалықтар: **жоқ**  
Жер учаскесінің бөлінуі: **бөлінеді**

Кадастровый номер земельного участка: **15-224-088-158**  
Право постоянного землепользования на земельный участок  
Площадь земельного участка: **0.3242 га**  
Категория земель: **Земли населенных пунктов (городов, поселков и сельских населенных пунктов)**  
Целевое назначение земельного участка:  
**для обслуживания здания учреждения образования**  
Ограничения в использовании и обременения земельного участка: **нет**  
Делимость земельного участка: **делимый**

№ 0830838

**Жер учаскесінің ЖОСПАРЫ**  
**ПЛАН земельного участка**

Учаскенің мекенжайы, мекенжайының тіркеу коды (ол бар болған кезде):  
**Солтүстік Қазақстан облысы, Есіл ауданы, Заградовка селолық округі, Горное селосы, Подгорная көшесі, № 3**  
Адрес, регистрационный код адреса (при его наличии) участка: **Северо-Казахстанская область, Есильский район, Заградовский сельский округ, село Горное, улица Подгорная, № 3**



Шектесу учаскелерінің кадастрлық нөмірлері (жер санаттары):  
А-дан А-ға дейін: елді мекендердің (Горное с.) жерлері

Кадастровые номера (категории земель) смежных участков\*:  
От А до А: земли населенных пунктов (с. Горное)

Бұрыштар нүктелері № поворотных точек	Сызықтардың елшемі Меры линий, метр
1-2	3.8
2-3	4.1
3-4	11.1
4-5	12.0
9-10	2.0

МАСШТАБ 1: 2000